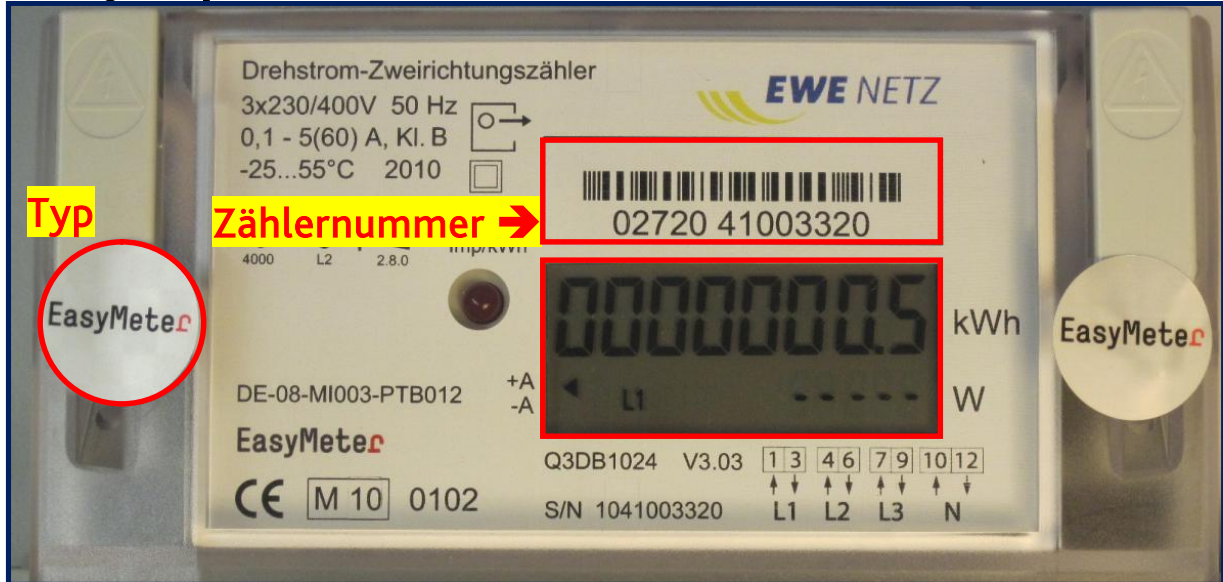


Kurzbeschreibung

EWE NETZ setzt für PV-Anlagen im Selbstverbrauch zwei Zählertypen ein. Diese Kurzbeschreibung soll Ihnen behilflich sein, die Ablesung zu erleichtern.

Auf dieser Seite finden Sie die Beschreibung des **EasyMeter** Zählers.

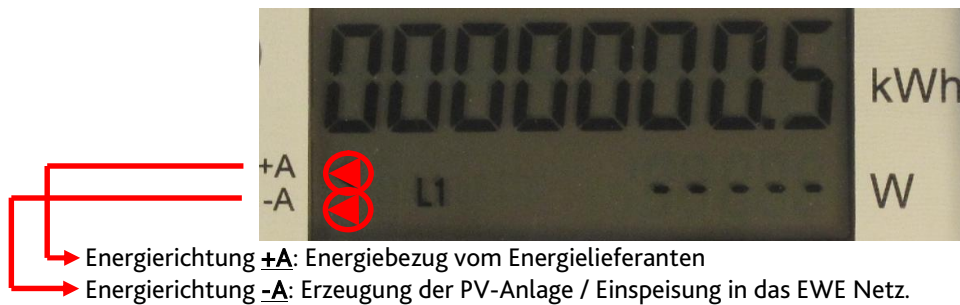
Abbildung des **EasyMeter** Zählers:



Wo finden Sie die Zählernummer?

Unterhalb des Barcode (Strichmarkierung) ist die Zählernummer aufgedruckt. Die acht Ziffern in dem zweiten Zahlenblock (in diesem Beispiel 41003320) finden Sie auf Ihrer Ablesekarte wieder.

Zum Display: Im Display wechselt ca. alle 15 Sekunden die Anzeige zwischen den Energierichtungen



Ist dieser Zähler bei Ihnen für die PV-Anlage eingebaut, benötigen wir folgenden Ablesewert:

Erscheint im Display rechts neben **-A** der Pfeil, wird die Erzeugung der PV-Anlage angezeigt.

→ der gleichzeitig obere angezeigte Wert (im Beispiel 0.5 kWh) bitte in die Ablesekarte eintragen.

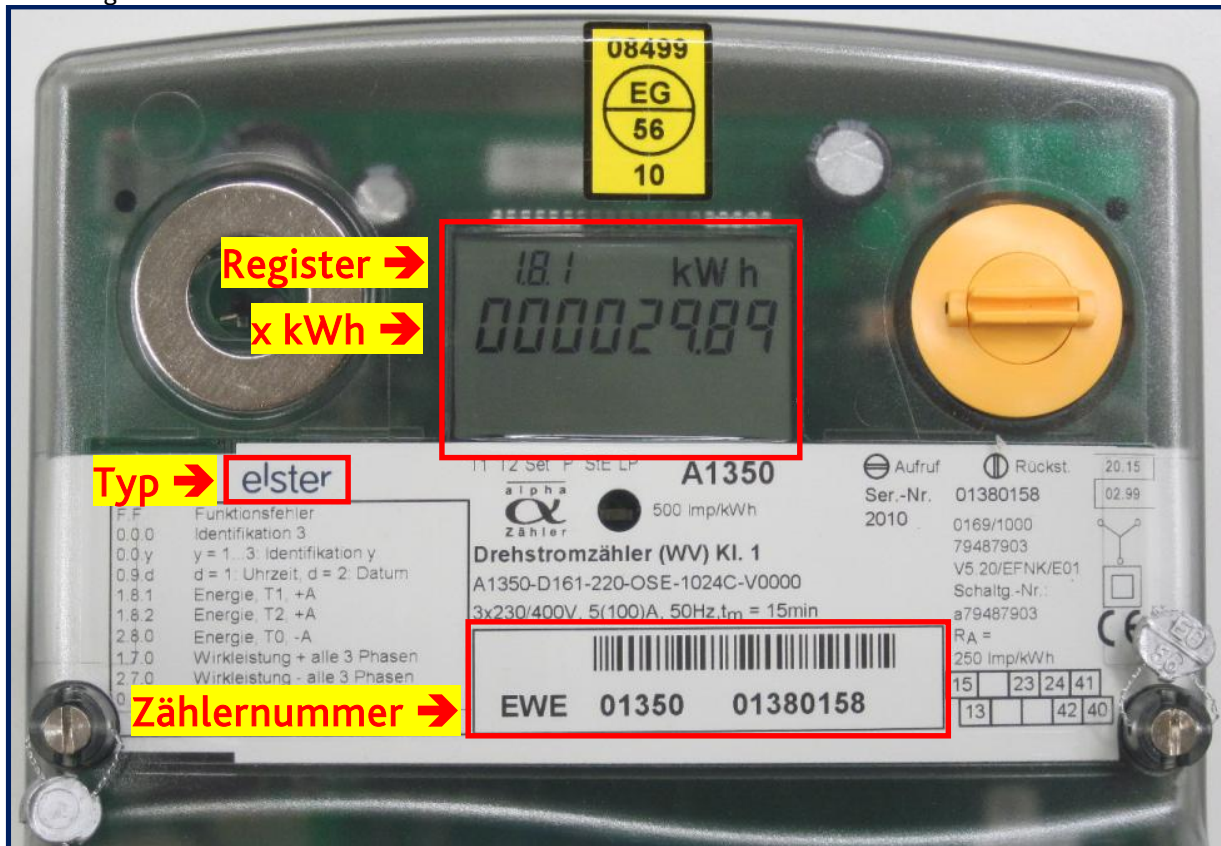
Ist dieser Zähler bei Ihnen für den Energiebezug (Haushalt) und Überschusseinspeisung der PV-Anlage eingebaut, erscheint zusätzlich zum Wert **A-** auch ein Wert **A+** für den Energiebezug von Ihrem Lieferanten. **Diesen Wert benötigen wir nicht, bitte immer nur den Wert zur Anzeige **A-** in die Ablesekarte eintragen.**

Kurzbeschreibung

EWE NETZ setzt für PV-Anlagen im Selbstverbrauch zwei Zählertypen ein. Diese Kurzbeschreibung soll Ihnen behilflich sein, die Ablesung zu erleichtern.

Auf dieser Seite finden Sie die Beschreibung des **Elster**Zählers.

Abbildung des **Elster** Zählers:



Wo finden Sie die Zählernummer?

Unterhalb des Barcode (Strichmarkierung) ist die Zählernummer aufgedruckt. Die acht Ziffern in dem zweiten Zahlenblock (in diesem Beispiel 01380158) finden Sie auf Ihrer Ablesekarte wieder.

Zum Display: Im Display wechselt ca. alle 10 Sekunden die Anzeige.

Der Zähler hat mehrere Register, anhand derer z.B. die Mengen für die Einspeisung Ihrer Anlage in das Netz und die Mengen, die Sie aus dem Netz beziehen, getrennt gemessen werden können. Im Display oben links ist die Nummer des Registers ersichtlich (in diesem Beispiel 1.8.1), dessen Ablesestand aktuell angezeigt wird.

Die für die Ablesung relevanten Register sind wie folgt beschrieben:

Ist dieser Zähler bei Ihnen für die Erzeugung der PV-Anlage eingebaut, benötigen wir folgenden Ablesewert:

Erscheint im Display oben links die 2.8.0 wird die Erzeugung der PV-Anlage angezeigt.
→ den gleichzeitig darunter angezeigten Wert (in kWh) bitte in die Ablesekarte eintragen.

Ist dieser Zähler bei Ihnen für den Energiebezug (Haushalt) und Überschusseinspeisung der PV-Anlage eingebaut, erscheinen zusätzlich zu dem Wert 2.8.0 die Werte 1.8.1 und 1.8.2 für den Energiebezug von Ihrem Lieferanten.

Diese Werte benötigen wir nicht, bitte immer nur den Wert zur Anzeige 2.8.0 in die Ablesekarte eintragen.