

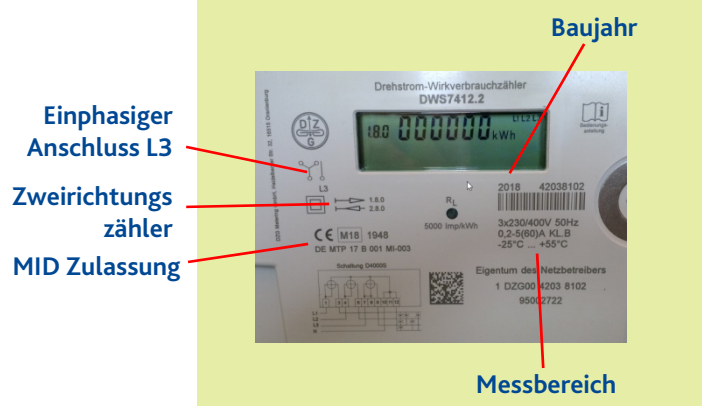
# DZG Eintarif Zweirichtungs Zähler

Typ: DWS7412.2  
Mat. Nr. 95002722



Infrarot-Schnittstelle für den Kunden, Datenprotokoll SML \*

## Technische Daten



Alle 10sek. springt die Anzeige zwischen 1.8.0 und 2.8.0 um.



Energierichtungspfeil und Balkenanzeige für den Energiefluss

- \* Die Datenschnittstelle kann vom Kunden genutzt werden. Es dürfen jedoch keine Plombierungen oder Siegel verletzt werden.
- Die EWE Netz GmbH stellt für die Auslesung des Zählers keine Kommunikations-Module / Software sowie Support zur Verfügung.
- Bei einem Zählerwechsel kann es aufgrund fehlender Standardisierung zu einer Änderung der Schnittstelle kommen.
- Die PIN Nr. zur Freischaltung der historischen Werte (1,7,30,365 und 730 Tage) kann mit Angabe des Kundenamens, der Zählernummer und der Kundennummer über [info@ewe-netz.de](mailto:info@ewe-netz.de) angefordert werden.
- Die weiteren Funktionen können der Herstelleranleitung entnommen werden.