


EMH – Basis Haushaltszähler

Kurzanleitung : Eintarif, Zweirichtungen, Typ eHZ-PW8E2A6L0HQ20

Spannungsbereich:
3x230 / 400V
0,25 bis 60A einsetzbar
Klassengenauigkeit: A
Temperaturbereich:
-40...70°C

Die Server-ID und der Public Key wird nicht benötigt



Optischer Infrarot Impulsausgang

Optische Taste **

Infrarot-Schnittstelle für den Kunden, Datenprotokoll SML *

Hersteller-übergreifende Identifikationsnummer

Messstellenbetreiber Plombierung

Technische Daten:

Gerätetyp

Wertigkeit optischer Infrarot Impulsausgang

Einphasenbetrieb auf L2

MID geeicht

Baujahr

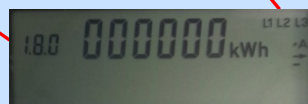
Zweirichtungs Zähler

Infrarot Schnittstelle vorhanden

Energieanzeige in kWh (Zählwerkstand) 1.8.0 und 2.8.0 alle 10 sek. abwechselnd 6 Stellen, keine Nachkommastelle

Die Phasen L1, L2 und L3 liegen an, beim Wechselstromanschluß wird nur L2 angezeigt.

Das Symbol +A / -A, ein Energierichtungspfeil so wie eine sich bewegende Balkenanzeige zeigen den Energiefluss und die Richtung an.



Hinweis für den Monteur:

Wenn die Plombierschraube gelöst ist und L1,L2 und L3 blinken ist das Drehfeld falsch. Zudem zeigt die untere Zeile im Display bei Betätigung der optischen Taste der Reihe nach U1, U2, U3, P1, P2, P3, I1, I2, I3 und danach auf dem kompletten Display die Softwareversion an. **Bei festgezogener Plombierschraube erfolgt bei betätigen der optischen Taste eine PIN Abfrage. Die PIN Nr. zur Freischaltung der historischen Werte (1,7,30,365 und 730 Tage) kann mit Angabe des Kundennamens, der Zählernummer und der Kundennummer über info@ewe-netz.de angefordert werden.

- * Die Datenschnittstelle kann vom Kunden genutzt werden. Es dürfen jedoch *keine* Plombierungen oder Siegel verletzt werden.
- Die EWE Netz GmbH stellt für die Auslesung des Zählers keine Kommunikations-Module / Software sowie Support zur Verfügung.
- Bei einem Zählerwechsel kann es aufgrund fehlender Standardisierung zu einer Änderung der Schnittstelle kommen.