

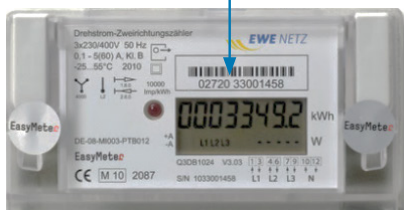
# Zähler ablesen leicht gemacht

Kurzanleitungen für unterschiedliche Gerätetypen

## Easy Meter- Zweirichtungs- zähler

EWE Netz Gerätetyp 02720 / 02721  
Typ Q3DB

EWE Geräte-ID  
(Zählernummer ist in der Ablesekarte bereits eingetragen)



### Was muss ich tun?

Auf Ihrer Ablesekarte finden Sie eine OBIS-Kennzahl. Anhand dieser Kennzahl sehen Sie, welche Werte Sie ablesen müssen.

Für OBIS-Kennzahl **1.8.0** lesen Sie bitte den Wert für + A vom Display des Zählers ab.

Für OBIS-Kennzahl **2.8.0** lesen Sie bitte den Wert für - A vom Display des Zählers ab.

Die Registeranzeige ändert sich automatisch. Warten Sie bitte, bis das benötigte Register angezeigt wird. Dies wird durch einen Pfeil am linken Displayrand gekennzeichnet.



Bitte melden Sie uns die entsprechenden Zählerstände (ohne Nachkommastelle).

## Easy Meter- Zweirichtungs- Zweitarifzähler

EWE Netz Gerätetyp 02780  
Typ Q3SA3323

EWE Geräte-ID  
(Zählernummer ist in der Ablesekarte bereits eingetragen)



### Was muss ich tun?

Auf Ihrer Ablesekarte finden Sie eine OBIS-Kennzahl. Anhand dieser Kennzahl sehen Sie, welche Werte Sie ablesen müssen.

Die Registeranzeige ändert sich automatisch. Warten Sie bitte, bis das benötigte Register angezeigt wird. Dies wird durch einen Pfeil am rechten Displayrand gekennzeichnet.

Der obere Wert im Display zeigt entweder **1.8.0** oder **1.8.1** an.  
Der untere Wert im Display zeigt **1.8.2** oder **2.8.0** an.

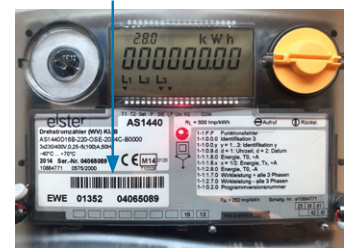


Bitte melden Sie uns die entsprechenden Zählerstände.

## Elster- Zweirichtungs- Zweitarifzähler

EWE Netz Gerätetyp 01350 / 01351 /  
01352 – Typ AS1440

EWE Geräte-ID  
(Zählernummer ist in der Ablesekarte bereits eingetragen)



### Was muss ich tun?

Auf Ihrer Ablesekarte finden Sie eine OBIS-Kennzahl. Anhand dieser Kennzahl sehen Sie, welche Werte Sie ablesen müssen.

Die Registeranzeige ändert sich automatisch. Warten Sie bitte, bis das benötigte Register angezeigt wird. Dies wird oben links im Zählwerk angezeigt.



Bitte melden Sie uns die entsprechenden Zählerstände (ohne Nachkommastelle).