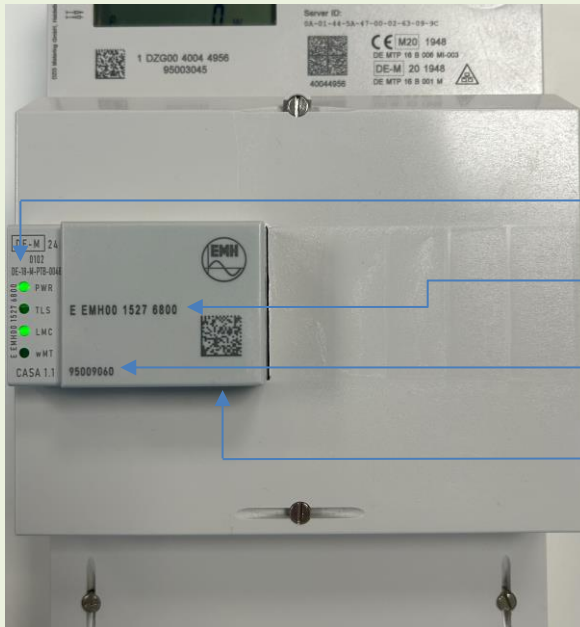


EMH LTE Smart Meter Gateway (SMGW)

Bedienelemente



LED-Anzeigen

Serialnummer

Materialnummer

 Ethernet-Anschluss
 (IP-Adresse/ Port: 192.168.33.2:443)

Bedeutung der LEDs:

PWR (grün): Anzeige der Spannungsversorgung:

- Blinkt während des Bootvorgangs.
- Leuchtet dauerhaft bei Normalbetrieb.

TLS (grün): Anzeige einer bestehenden TLS-Verbindung:

- Blinkt von Beginn des Aufbaus TLS-Kanals, bis zur vollständigen Inbetriebnahme.
- Leuchtet bei bestehender Verbindung nach der Inbetriebnahme dauerhaft.
- Verbindung wird nur bei Bedarf vom Gerät selbstständig aufgebaut.

LMC (grün): Anzeige eines verbundenen drahtgebundenen Zählers:

- Leuchtet dauerhaft, wenn für einen Zähler im LMN eine HDLC-Adresse vergeben wurde.

(Bei Anbindung eines Funkzählers)

wMT (blau): Anzeige eines empfangenen Funktelegramms:

- Die LED bleibt für 500 ms aktiv, wenn ein vollständiges wM-Bus-Paket empfangen wurde.

- Die Datenschnittstelle kann vom Kunden genutzt werden. Es dürfen jedoch keine Plombierungen oder Siegel verletzt werden.
- Die EWE NETZ GmbH stellt für die Auslesung des intelligenten Messsystems keine Kommunikations-Module / Software, sowie Support zur Verfügung.
- Bei einem Gerätewechsel kann es zu einer Änderung der Datenschnittstelle kommen.
- Die Zugangsdaten zur Nutzung der Datenschnittstelle können auf Anfrage (www.ewe-netz.de/kontakt) bereitgestellt werden.