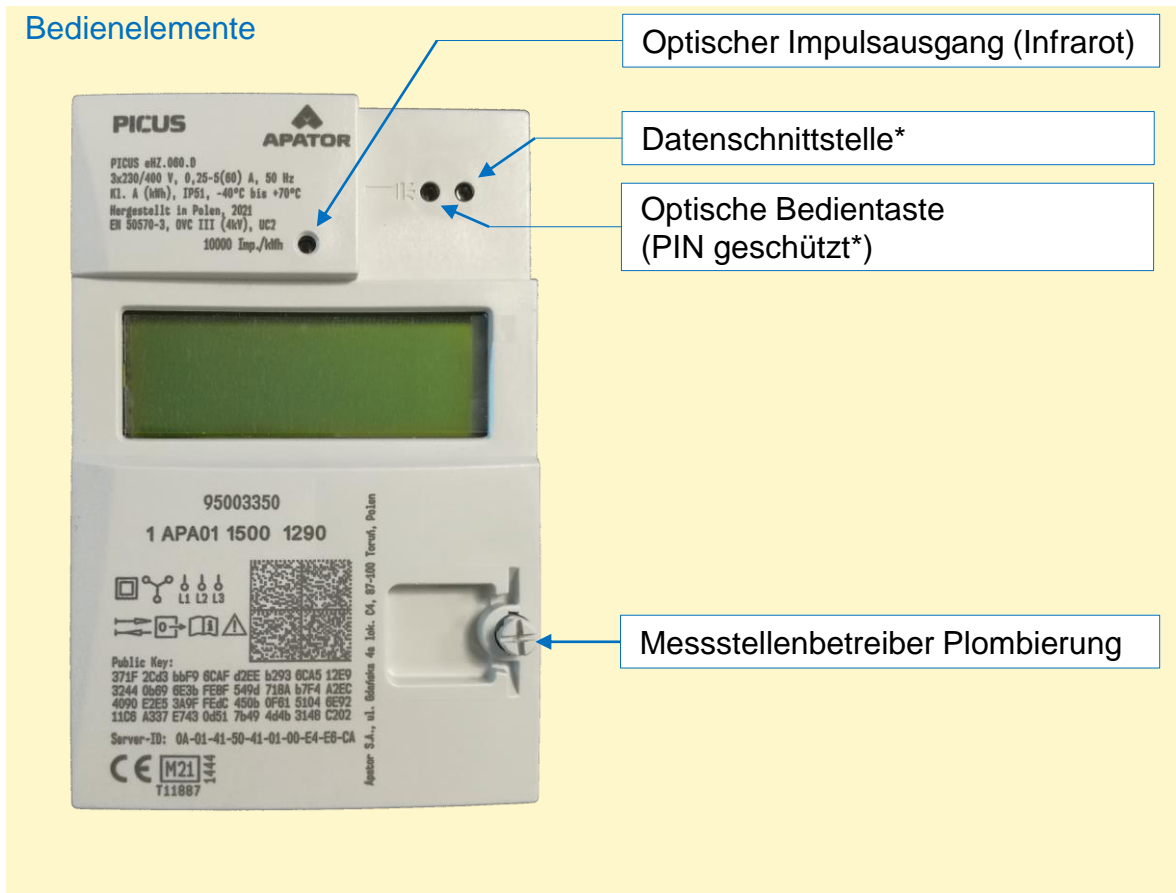


# APATOR Eintarif Zweirichtungs Zähler

Typ: PICUS eHZ.060.D, Material Nr.: 95003350



## Display-Anzeige



- \*
- Die Datenschnittstelle kann vom Kunden genutzt werden. Es dürfen jedoch *keine* Plombierungen oder Siegel verletzt werden.
  - Die EWE Netz GmbH stellt für die Auslesung des Zählers keine Kommunikations-Module / Software sowie Support zur Verfügung.
  - Bei einem Zählerwechsel kann es aufgrund fehlender Standardisierung zu einer Änderung der Schnittstelle kommen.
  - Die PIN Nr. zur Freischaltung der historischen Werte und der Leistungsanzeige kann über das Kontaktformular auf der Internetseite [www.ewe-netz.de](http://www.ewe-netz.de) angefordert werden.