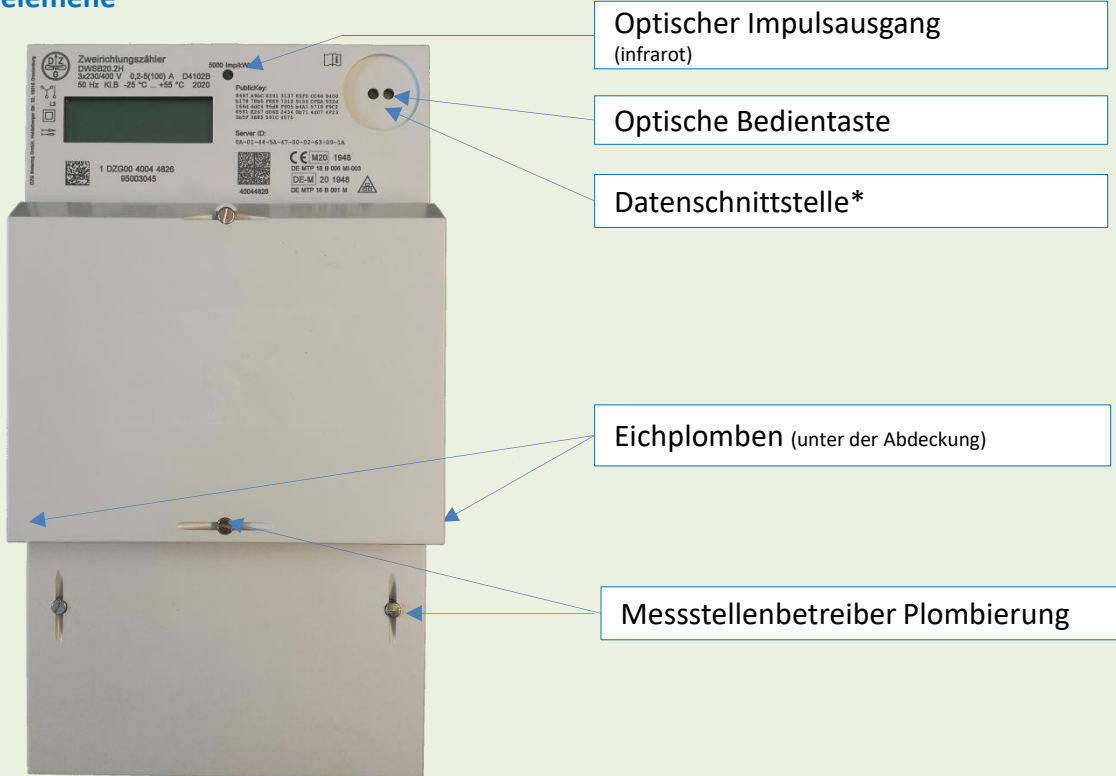


DZG

Eintarif Einrichtungs Zähler

Material Nr.: 95003045, Typ DWSB20.2H

Bedienelemente



Display-Anzeige

OBIS Code des angezeigten Zählerstandes
 Alle 10sek. wechselt die Anzeige:
 1.8.0 = Wirkenergie Bezug (+A)
 2.8.0 = Wirkenergie Einspeisung (-A)

The display shows the following information:

- Anzeige der anliegenden Phasenspannungen**: L1L2L3
- Anzeige der aktuellen Energerichtung**: +A (Bezug), - (Einspeisung)
- Simulation einer Läuferseibe**: The '1.80' part of the kWh reading.

*

- Die Datenschnittstelle kann vom Kunden genutzt werden. Es dürfen jedoch *keine* Plombierungen oder Siegel verletzt werden.
- Die EWE Netz GmbH stellt für die Auslesung des Zählers keine Kommunikations-Module / Software sowie Support zur Verfügung.
- Bei einem Zählerwechsel kann es aufgrund fehlender Standardisierung zu einer Änderung der Schnittstelle kommen.
- Die PIN Nr. zur Freischaltung der historischen Werte (1, 7, 30, 365 und 730 Tage) kann mit Angabe des Kundennamens, der Zählernummer und der Kundennummer über info@ewe-netz.de angefordert werden.