

HOLLEY

Eintarif Zweirichtungs Zähler

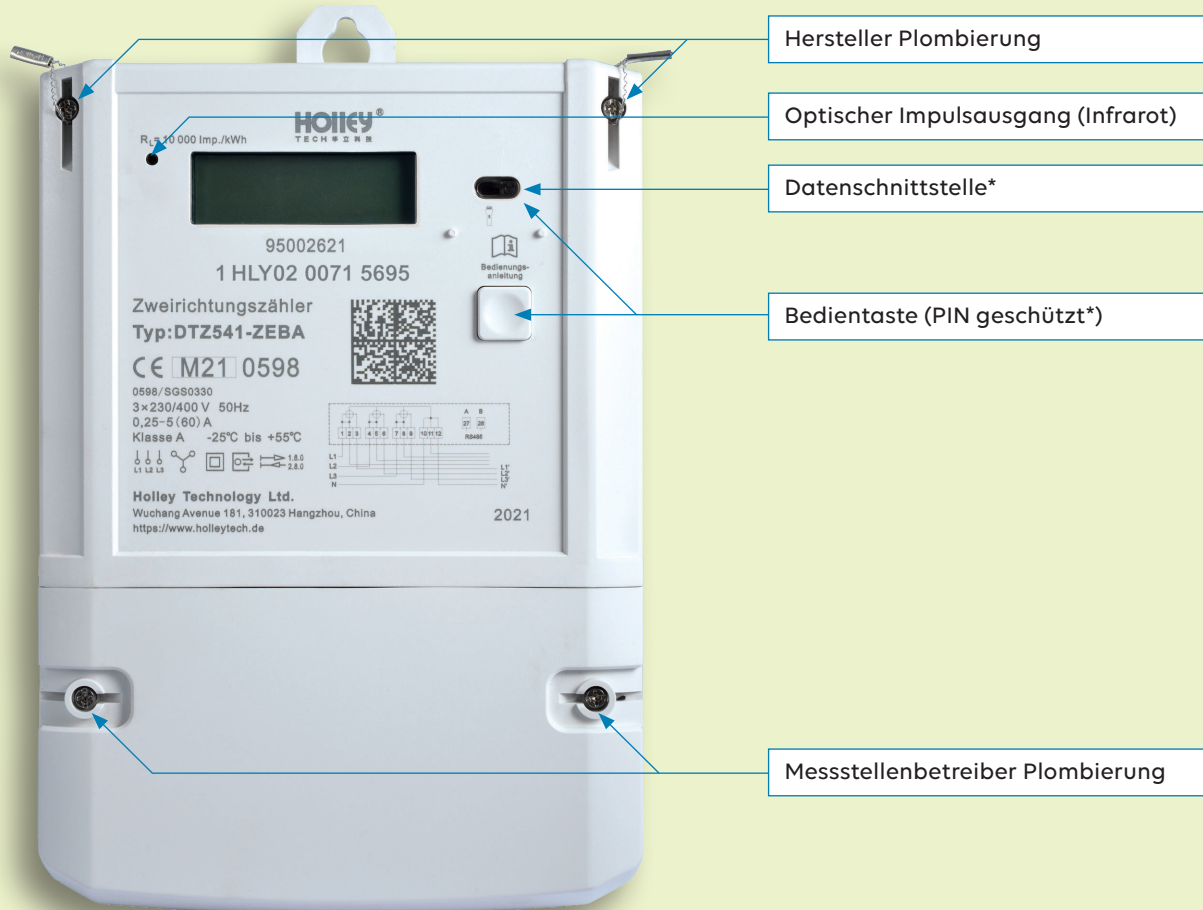
Typ: DTZ541 ZEBA, Mat.-Nr.: 95002621

EWEnetz

EWE NETZ GmbH

Cloppenburger Straße 302
26133 Oldenburg

Bedienelemente



Display-Anzeige

OBIS Code des angezeigten Zählerstandes
Alle 10 Sek. wechselt die Anzeige:
1.8.0 = Wirkenergie Bezug (+A)
2.8.0 = Wirkenergie Einspeisung (-A)



Anzeige der anliegenden
Phasenspannungen

Anzeige der aktuellen
Energierichtung:
+A = Bezug, -A = Einspeisung

Simulation einer Läuferscheibe

- *)
- Die Datenschnittstelle kann vom Kunden genutzt werden. Es dürfen jedoch *keine* Plombierungen oder Siegel verletzt werden.
 - Die EWE Netz GmbH stellt für die Auslesung des Zählers keine Kommunikations-Module / Software sowie Support zur Verfügung.
 - Bei einem Zählerwechsel kann es aufgrund fehlender Standardisierung zu einer Änderung der Schnittstelle kommen.
 - Die PIN Nr. zur Freischaltung der historischen Werte und der Leistungsanzeige kann über das Kontaktformular auf der Internetseite www.ewe-netz.de angefordert werden.