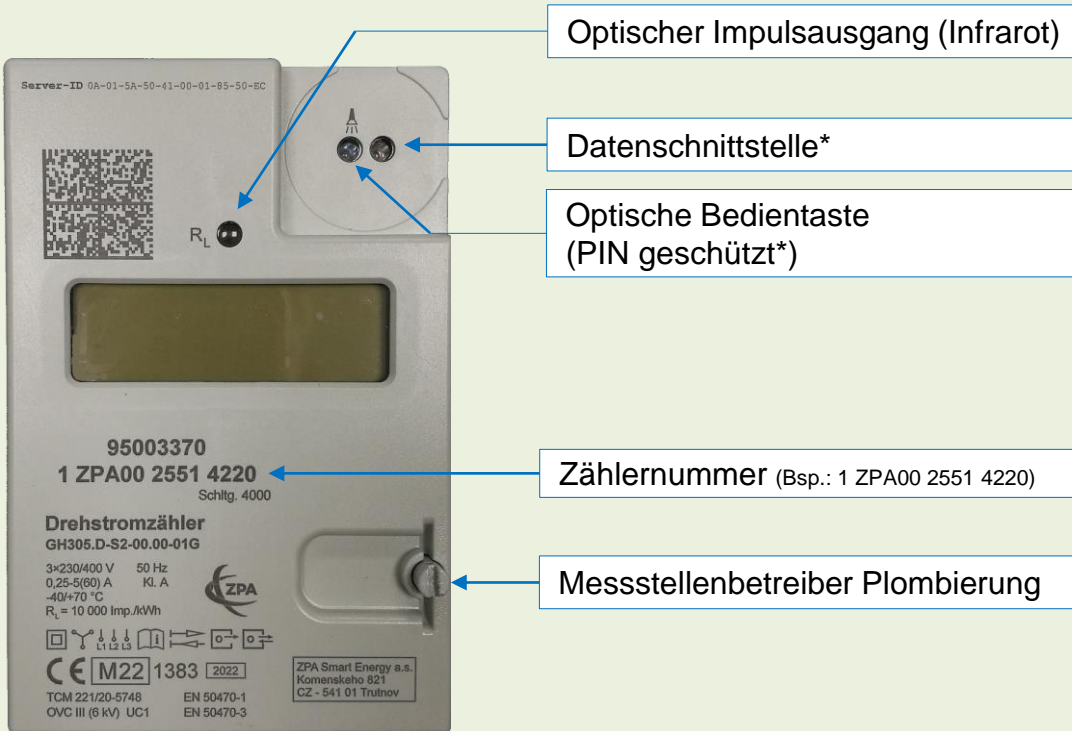


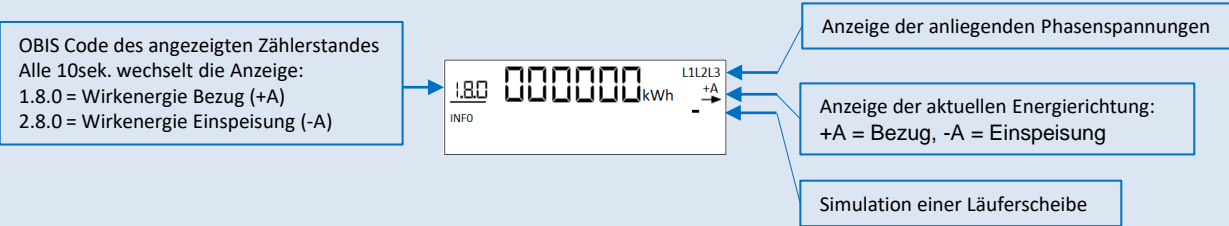
# ZPA Eintarif Zweirichtungs Zähler

Material Nr.: 95003370, Typ: GH305.D-S2-00.00-01G

## Bedienelemente



## Display-Anzeige



\* Die Datenschnittstelle kann vom Kunden genutzt werden. Es dürfen jedoch *keine* Plombierungen oder Siegel verletzt werden.  
 • Die EWE Netz GmbH stellt für die Auslesung des Zählers keine Kommunikations-Module / Software sowie Support zur Verfügung.  
 • Bei einem Zählerwechsel kann es aufgrund fehlender Standardisierung zu einer Änderung der Schnittstelle kommen.  
 • Die PIN Nr. zur Freischaltung der historischen Werte und der Leistungsanzeige kann über das Kontaktformular (Thema: Zählerwechsel und -ablesung) auf der Internetseite [www.ewe-netz.de](http://www.ewe-netz.de) angefordert werden.