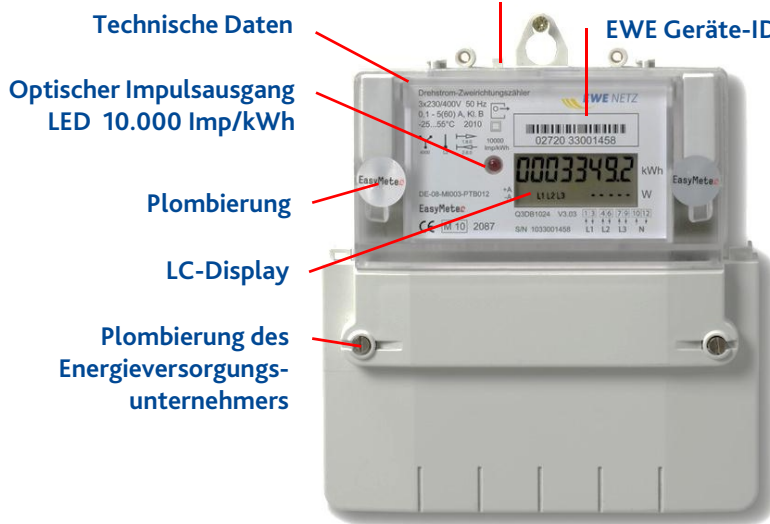


Easy Meter – Zweirichtungszähler

Kurzanleitung : Gerätetyp EWE Netz: 02720 / 02721
Typ Q3DB

Unidirektionale Info-Schnittstelle D0
(gemäß DIN EN 62056-21 und 62056-61) *



EWE Geräte-ID (13-stellig) mit Barcode

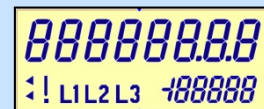
Technische Daten:

Strombereich: 0,1 bis 60A einsetzbar	Drehstromzähler 3x230/400V 50Hz	
Klassengenauigkeit: Kl.: B = ±2,5% (bei +5 bis +30°C)	Drehstrom-Zweirichtungszähler 3x230/400V 50 Hz 0,1 - 5(60) A, Kl. B -25...55°C 2010 10000 Imp/kWh	Drehstromzähler Einphasenbetrieb auf L2
Temperaturbereich: -25...55°C	DE-08-MI003-PTB012 EasyMeter CE M 10 0102	
Baujahr 2010	Hersteller mit CE Kennzeichnung und MID Beglaubigungsjahr	Bezug- und Lieferung der Energie

Abbildung des EasyMeter-Zählers Typ Q3DB1024

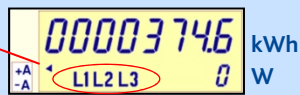
1. Displayanzeige

- 8 Stellen inklusive einer Nachkommastelle
- Das Anzeigeregister wechselt alle 15sek zwischen Bezug aus dem Netz und Lieferung ins Netz
 - 1.8.0 / +A = Energiebezug aus dem Netz
 - 2.8.0 / -A = Energielieferung ins Netz
- Analog hierzu schaltet auch die Leistungsanzeige rechts unten im Display um.



Im Display wird rollierend für ca. 58 Sekunden die Betriebsanzeige und dann für ca. 2 Sekunden ein Displaytest angezeigt.

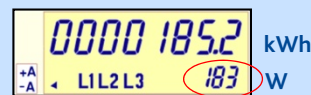
Der Pfeil zeigt den jeweiligen Energiefluss an



Phasen L1, L2 und L3 liegen an, beim Wechselstromanschluß wird nur L2 angezeigt.

(in kWh)
(in kWh)

(in Watt)



Summe der Momentleistungen der Phasen L1, L2 und L3 in Watt

* Die Datenschnittstelle kann vom Kunden genutzt werden. Es dürfen jedoch keine Plombierungen verletzt werden. Sollte der MSB (Messstellenbetreiber) gesetzlich dazu verpflichtet sein die Schnittstelle zu verwenden, ist diese zugänglich zu machen. Die EWE Netz GmbH stellt für die Auslesung des Zählers keine Kommunikations-Module / Software sowie Support zur Verfügung.