

EMH – Basis Haushaltszähler

Kurzanleitung : Gerätetyp EWE Netz: 01070 / 01071
Typ: ED 300 S

Optischer Infrarot
Impulsausgang 5000 Imp/kWh

Optische Display Weiterschalttaste
Mechanische Display Weiterschalttaste (keine
Plombe nötig)

Infrarot-Schnittstelle für den Kunden,
Datenprotokoll SML *

EWE Geräte-ID (13-stellig)
mit Barcode

Hersteller Plombe

Messstellenbetreiber
Plombierung

Der Zähler ist durch
Aufsatzmodule erweiterbar



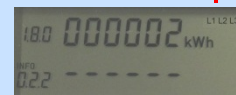
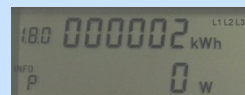
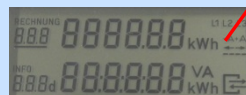
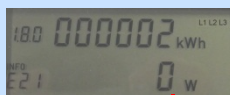
Technische Daten:

Drehstromzähler Typ: ED 300 S	Rücklaufsperr des Zählwerkes	Baujahr
Spannung-, Strombereich: 3x230 / 400V 0,25 bis 60A einsetzbar	Einphasenbetrieb auf L3	
Frequenz: 50Hz		
Klassengenauigkeit: KL. A $\pm 4\%$ (bei +5 bis +30°C)		
Temperaturbereich: -25...55°C	MID Eichjahr	Herstellerübergreifende Identifikationsnummer

Energieanzeige in kWh (Zählwerkstand)
6 Stellen, keine Nachkommastelle

Eine sich bewegende Balkenanzeige
so wie ein Energierichtungspfeil und
das Symbol +A zeigen den
Energieverbrauch an.

Die Phasen L1, L2 und L3 liegen
an, beim Wechselstromanschluß
wird nur L3 angezeigt.



Reihenfolge der Displayanzeige bei betätigen der Weiterschalttaste. Die Anzeige E21 und 0.2.2 ist ohne Bedeutung

Summe der Momentleistungen
der Phasen L1, L2 und L3 in Watt

- * Die Datenschnittstelle kann vom Kunden genutzt werden. Es dürfen jedoch keine Plombierungen verletzt werden.
- * Die EWE Netz GmbH stellt für die Auslesung des Zählers keine Kommunikations-Module / Software sowie Support zur Verfügung.