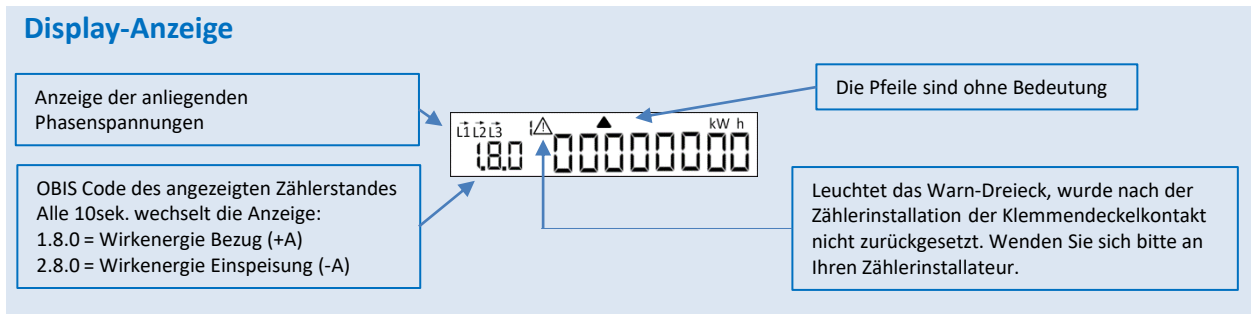
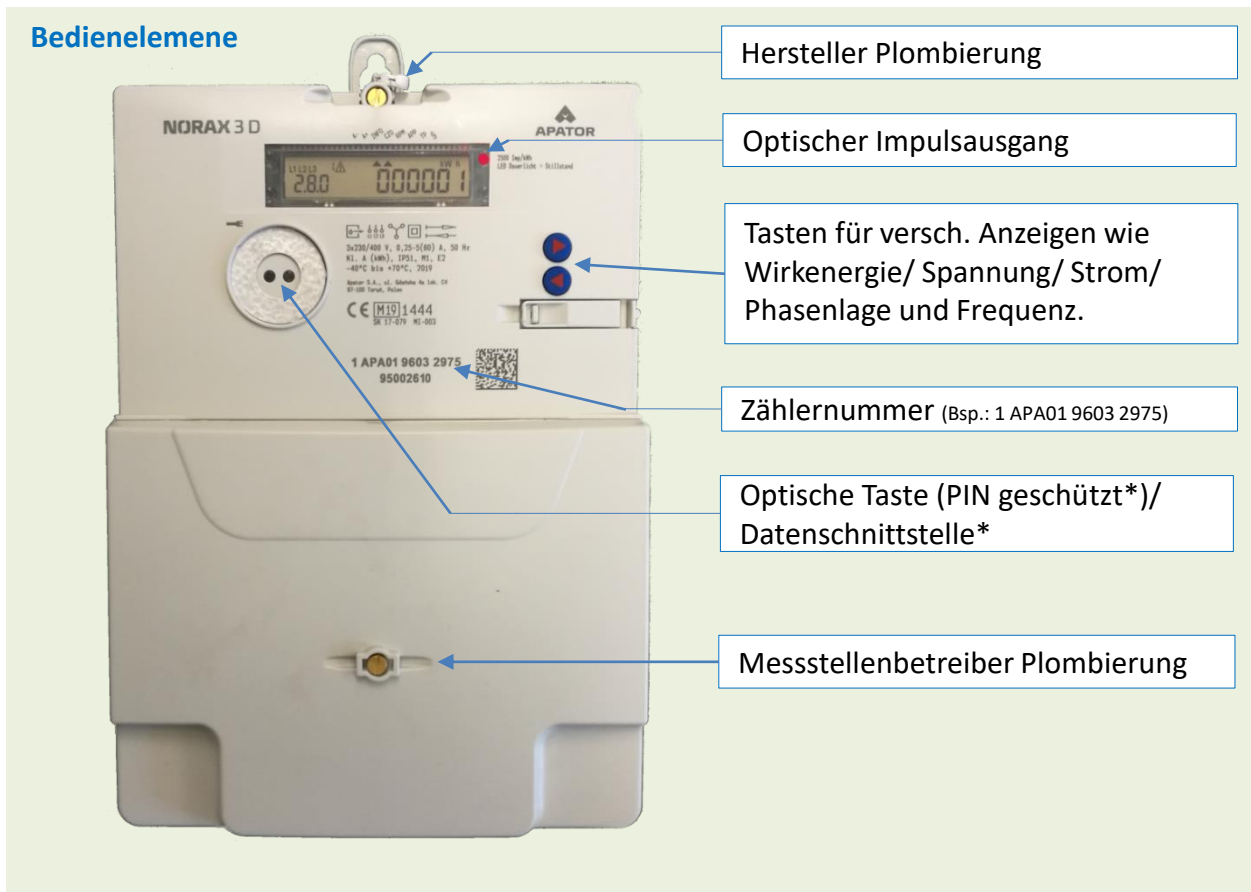


APATOR Eintarif Zweirichtungs Zähler

Material Nr.: 95002610, Typ NORAX 3 D



- *
- Die Datenschnittstelle kann vom Kunden genutzt werden. Es dürfen jedoch *keine* Plombierungen oder Siegel verletzt werden.
 - Die EWE Netz GmbH stellt für die Auslesung des Zählers keine Kommunikations-Module / Software sowie Support zur Verfügung.
 - Bei einem Zählerwechsel kann es aufgrund fehlender Standardisierung zu einer Änderung der Schnittstelle kommen.
 - Die PIN Nr. zur Freischaltung der historischen Werte und der Leistungsanzeige kann über das Kontaktformular (Thema: Zählerwechsel und -ablesung) auf der Internetseite www.ewe-netz.de angefordert werden.

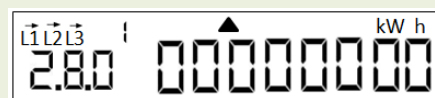
APATOR

Eintarif Zweirichtungs Zähler

Material Nr.: 95002610, Typ NORAX 3 D

„Automatisches“ Menü:

Im Grundzustand befindet sich der Zähler im „Automatischen“ Menü. Das Display schaltet automatisch alle 10 Sek. zwischen den Registern 1.8.0 und 2.8.0 um.



„Historische Werte“ Menü:

Befindet sich der Zähler im „Automatischen“ Menü und die optische Taste (< 1sek) oder die Taste „<“ wird betätigt (> 5 Sek), springt der Zähler nach einem Displaytest in das „Historische Werte“ Menü. Ist die PIN Eingabe aktiviert, kann die PIN (Persönliche Identifikations Nummer) wie folgt eingegeben werden:

Im Display erscheint „Pin 0---“. Nun kann durch betätigen der Lichttaste oder der Taste „<“ (< 1 Sek) die Null bis zur ersten Ziffer Ihrer PIN verändert werden. Nach ca. 3sek. ohne betätigen einer der Tasten wird die nächste Ziffer aufgerufen „Pin 00--“, die dann auf gleiche Weise verändert werden kann, bis alle vier Ziffern korrekt eingegeben wurden. Dieser Vorgang kann beliebig oft wiederholt werden. Nach korrekt eingegebener PIN gelangt man in das „Historische Werte“ Menü. Helles Fremdlicht kann die Eingabe erschweren.

*

- Die Datenschnittstelle kann vom Kunden genutzt werden. Es dürfen jedoch *keine* Plombierungen oder Siegel verletzt werden.
- Die EWE Netz GmbH stellt für die Auslesung des Zählers keine Kommunikations-Module / Software sowie Support zur Verfügung.
- Bei einem Zählerwechsel kann es aufgrund fehlender Standardisierung zu einer Änderung der Schnittstelle kommen.
- Die PIN Nr. zur Freischaltung der historischen Werte und der Leistungsanzeige kann über das Kontaktformular (Thema: Zählerwechsel und -ablesung) auf der Internetseite www.ewe-netz.de angefordert werden.

APATOR

Eintarif Zweirichtungs Zähler

Material Nr.: 95002610, Typ NORAX 3 D

Im „Historische Werte“ Menü können durch betätigen der optischen Taste oder der Taste „<“ (< 1 Sek) folgende Register angezeigt werden:

P	aktuelle Leistung. Es wird die Summe aller Verbraucher, abzüglich eventueller Einspeiser, angezeigt
1.8.0 E	Verbrauch seit der letzten Rückstellung
2.8.0 E	Einspeisemenge seit der letzten Rückstellung
E Clr	nach Betätigung der optischen Taste oder der Taste „<“ (>5sec.) erscheint E Clr On. Durch erneutes betätigen > 5sec. erfolgt eine Rückstellung von 1.8.0 E und 2.8.0 E auf 0
1.8.0 1d	Verbrauch des letzten Tages.
1.8.0 7d	Verbrauch der letzten Woche
1.8.0 30d	Verbrauch des letzten Monats
1.8.0 365d	Verbrauch des letzten Jahres
2.8.0 1d	Einspeisemenge des letzten Tages
2.8.0 7d	Einspeisemenge der letzten Woche
2.8.0 30d	Einspeisemenge des letzten Monats
2.8.0 365d	Einspeisemenge des letzten Jahres
Hls Clr	nach Betätigung der optischen Taste oder der Taste „<“ (> 5sec.) erscheint Hls Clr On. Durch erneutes betätigen < 5sec. erfolgt eine Rückstellung der historischen Werte auf 0
InF OFF (On)	durch Betätigen der optischen Taste oder Taste „<“ (> 5sec.) kann der Datensatz an der INFO Schnittstelle Ein (On) oder aus (OFF) geschaltet werden.
Pin On (OFF)	durch Betätigen der optischen Taste oder der Taste „<“ (> 5 sec.) kann die erneute PIN Abfrage ein (On) oder aus (OFF) geschaltet werden.

Die Anzeige der historischen Werte 1d, 7d, 30d, 365d kann durch das erneute Betätigung der optischen Taste oder der Taste „<“ (> 5 Sek.) erweitert werden. So können jeweils die letzten 730 Tage (1d), die letzten 104 Wochen (7d), die letzten 24 Monate (30d) und die letzten 2 Jahre (365d) einzeln angezeigt werden. Sofern (noch) keine Werte verfügbar sind, wird das als -,- angezeigt. Historische Werte werden im Display mit „DA“ gekennzeichnet. Nach 120 Sek. ohne Eingabe, springt der Zähler ins „Automatische“ Menü.

- *
- Die Datenschnittstelle kann vom Kunden genutzt werden. Es dürfen jedoch *keine* Plombierungen oder Siegel verletzt werden.
 - Die EWE Netz GmbH stellt für die Auslesung des Zählers keine Kommunikations-Module / Software sowie Support zur Verfügung.
 - Bei einem Zählerwechsel kann es aufgrund fehlender Standardisierung zu einer Änderung der Schnittstelle kommen.
 - Die PIN Nr. zur Freischaltung der historischen Werte und der Leistungsanzeige kann über das Kontaktformular (Thema: Zählerwechsel und -ablesung) auf der Internetseite www.ewe-netz.de angefordert werden.

APATOR

Eintarif Zweirichtungs Zähler

Material Nr.: 95002610, Typ NORAX 3 D

Manuelles Menü:

Befindet sich der Zähler im „Automatischen“ Menü und wird eine der Tasten „>“ oder „<“ (< 1 Sek.) betätigt, springt der Zähler in das manuelle Menü. Durch betätigen einer der Tasten „>“ oder „<“ (< 1 Sek.) kann zwischen den folgenden Registern hin und her geschaltet werden:

1.8.0	Wirkenergie Bezug
2.8.0	Wirkenergie Einspeisung
32.7.0	Spannung L1
52.7.0	Spannung L2
72.7.0	Spannung L3
31.7.0	Strom L1
51.7.0	Strom L2
71.7.0	Strom L3
81.7.4	Phasenlage Spannung/Strom L1
81.7.15	Phasenlage Spannung/Strom L2
81.7.2	Phasenlage Spannung/Strom L3
14.7.0	Netzfrequenz

Nach 60 Sek. ohne Eingabe springt der Zähler ins „Automatische“ Menü zurück.

Test Menü:

Werden die Taster „>“ und „<“ gleichzeitig (>5 Sek.) gedrückt, springt der Zähler in einen Testmodus für Prüfstellen. Die Anzeige hat dann keine Bedeutung für den Kunden. Der Pfeil unter „TP“ blinkt und unter „S“ steht der Pfeil dauerhaft an. Nach 7 min. springt der Zähler ins „Automatische“ Menü zurück.

*

- Die Datenschnittstelle kann vom Kunden genutzt werden. Es dürfen jedoch *keine* Plombierungen oder Siegel verletzt werden.
- Die EWE Netz GmbH stellt für die Auslesung des Zählers keine Kommunikations-Module / Software sowie Support zur Verfügung.
- Bei einem Zählerwechsel kann es aufgrund fehlender Standardisierung zu einer Änderung der Schnittstelle kommen.
- Die PIN Nr. zur Freischaltung der historischen Werte und der Leistungsanzeige kann über das Kontaktformular (Thema: Zählerwechsel und -ablesung) auf der Internetseite www.ewe-netz.de angefordert werden.

APATOR

Eintarif Zweirichtungs Zähler

Material Nr.: 95002610, Typ NORAX 3 D

Bedeutung der Symbole:

ein Pfeil unter diesen Symbolen zeigt die Aktivierung an

A-	es wird Energie ins Netz eingespeist
A+	es wird Energie dem Netz entnommen
INFO	die Kundenschnittstelle auf der Vorderseite ist aktiviert
CZO	der Klemmendeckel wurde geöffnet
RPM	der Zähler wurde einem starken Magnetfeld ausgesetzt
APP	ohne Bedeutung
TP	das Testmenü ist aktiv
§	das Testmenü ist aktiv

Sonstiges:

Die „I“ im Display zeigt an, das es sich um einen Eintarif Zähler handelt.

Die rote LED dient der optischen Energie Anzeige und blinkt mit 2500 Imp/ kWh (A-, A+).
Bei Dauerlicht wird keine Energie verbraucht.

L1, L2 und L3 zeigen an, das die Netzspannung vorhanden ist.

Die Pfeile darüber zeigen je Aussenleiter:

Pfeil erloschen: der Strom befindet sich unter der Anlaufschwelle

Pfeil dauerhaft: der Strom befindet sich über der Anlaufschwelle A+

Pfeil pulsierend: der Strom befindet sich über der Anlaufschwelle A-

Der Zähler ist mit einer Magnetmanipulation und einer Klemmendeckelmanipulation ausgestattet. Wird ein starkes Magnetfeld an den Zähler herangebracht wird ein Dreieck unter „RPM“ angezeigt. Wird der Klemmendeckel abgenommen wird ein Dreieck unter „CZO“ angezeigt. In beiden Fällen wird auch das Dreieck mit dem Ausrufezeichen angezeigt.

Diese Meldungen können wie folgt zurückgestellt werden: Öffnen der Abdeckung für den Taster „3“. Durch betätigen der Taste „3“ (< 1 sek) erscheint „tAnPERSt“ im Display. Wird innerhalb 10 sek. die Taste erneut gedrückt (>2sek) erscheint „SUCCESS“ im Display und die Pfeile werden gelöscht. Kann die Manipulation nicht gelöscht werden, erscheint „Error“ im Display.

*

- Die Datenschnittstelle kann vom Kunden genutzt werden. Es dürfen jedoch *keine* Plombierungen oder Siegel verletzt werden.
- Die EWE Netz GmbH stellt für die Auslesung des Zählers keine Kommunikations-Module / Software sowie Support zur Verfügung.
- Bei einem Zählerwechsel kann es aufgrund fehlender Standardisierung zu einer Änderung der Schnittstelle kommen.
- Die PIN Nr. zur Freischaltung der historischen Werte und der Leistungsanzeige kann über das Kontaktformular (Thema: Zählerwechsel und -ablesung) auf der Internetseite www.ewe-netz.de angefordert werden.