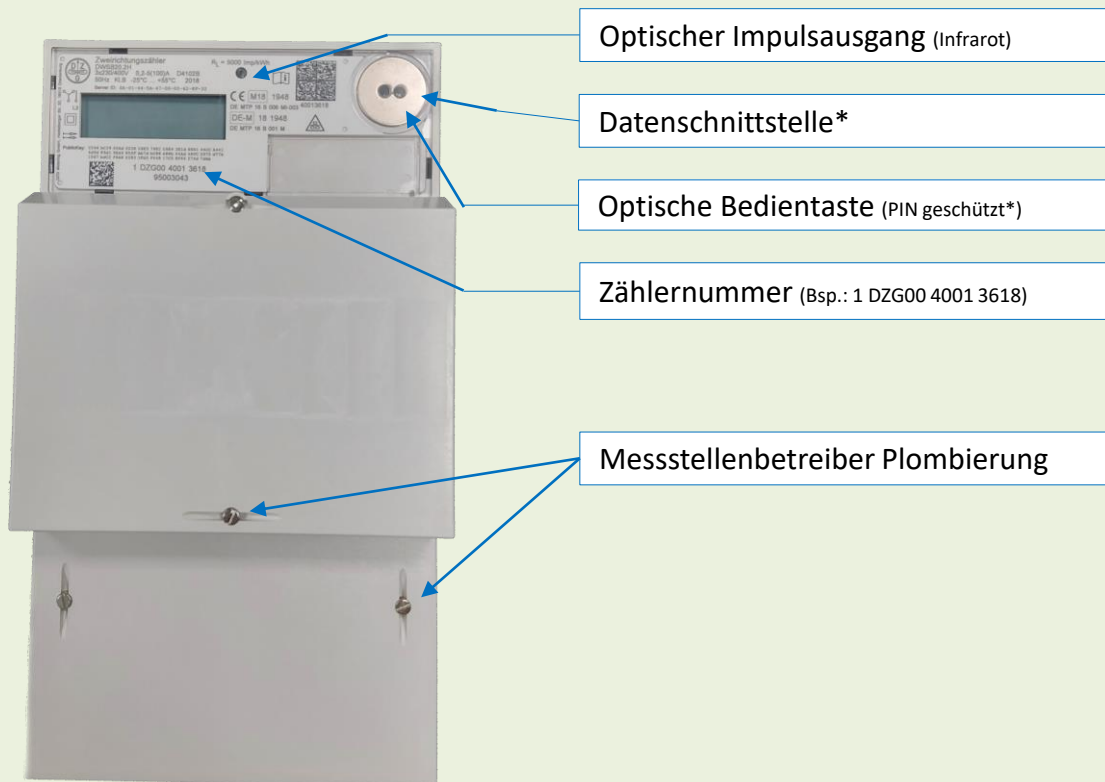


DZG

Zweitarif Zweirichtungs Zähler

Material Nr.: 95003043, Typ DWSB20.2H

Bedienelemente



Display-Anzeige

OBIS Code des angezeigten Zählerstandes
 Alle 10sek. wechselt die Anzeige:
 1.8.0 = Wirkenergie Bezug (+A)
 2.8.0 = Wirkenergie Einspeisung (-A)
 Das aktive Register ist unterstrichen
 Alle 30 Sek. Erfolgt ein Displaytest

1.8.0 00000.0 kWh L1 L2 L3
 → +A

Anzeige der anliegenden Phasenspannungen

 Anzeige der aktuellen Energierichtung:
 +A = Bezug / -A = Einspeisung

Simulation einer Läuferscheibe

- *
- Die Datenschnittstelle kann vom Kunden genutzt werden. Es dürfen jedoch *keine* Plombierungen oder Siegel verletzt werden.
 - Die EWE Netz GmbH stellt für die Auslesung des Zählers keine Kommunikations-Module / Software sowie Support zur Verfügung.
 - Bei einem Zählerwechsel kann es aufgrund fehlender Standardisierung zu einer Änderung der Schnittstelle kommen.
 - Die PIN Nr. zur Freischaltung der historischen Werte und der Leistungsanzeige kann über das Kontaktformular (Thema: Zählerwechsel und -ablesung) auf der Internetseite www.ewe-netz.de angefordert werden.