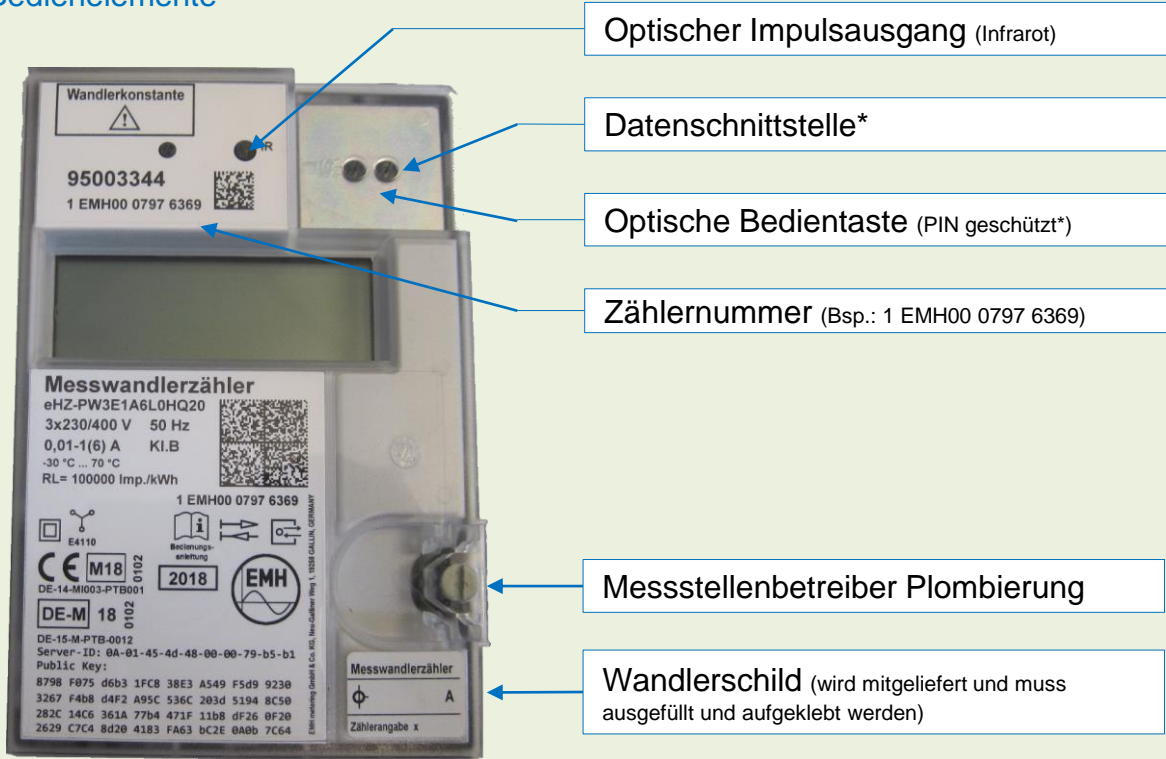


# EMH Ein- und Zwei-tarif- Zweirichtungs- Messwandlerzähler

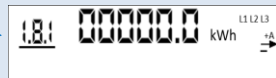
Material Nr.: 95003344 , Typ: eHZ-PW3E1A6L0HQ20

## Bedienelemente



## Display-Anzeige

OBIS Code des angezeigten Zählerstandes  
Alle 10sek. wechselt die Anzeige:  
1.8.0 = Wirkenergie Bezug (+A) **oder**  
1.8.1 = Wirkenergie Bezug (+A Tarif NT)  
1.8.2 = Wirkenergie Bezug (+A Tarif HT) **und**  
2.8.0 = Wirkenergie Einspeisung (-A)  
Das aktive Register ist unterstrichen



- Anzeige der anliegenden Phasenspannungen
- Anzeige der aktuellen Energierichtung:  
+A = Bezug, -A = Einspeisung
- Simulation einer Läuferseibe

Hinweis:  
Wenn der Klemmdeckel abgenommen ist und L1,L2 und L3 blinken, ist das Drehfeld falsch. Zudem zeigt die untere Zeile im Display bei Betätigung der optischen Taste der Reihe nach U1, U2, U3, P1, P2, P3 und danach auf dem kompletten Display die Softwareversion an. Bei montiertem Klemmdeckel erfolgt bei Betätigen der optischen Taste eine PIN Abfrage.

- \* Die Datenschnittstelle kann vom Kunden genutzt werden. Es dürfen jedoch *keine* Plombierungen oder Siegel verletzt werden.
- Die EWE Netz GmbH stellt für die Auslesung des Zählers keine Kommunikations-Module / Software sowie Support zur Verfügung.
- Bei einem Zählerwechsel kann es aufgrund fehlender Standardisierung zu einer Änderung der Schnittstelle kommen.
- Die PIN Nr. zur Freischaltung der historischen Werte und der Leistungsanzeige kann über das Kontaktformular (Thema: Zählerwechsel und -ablesung) auf der Internetseite [www.ewe-netz.de](http://www.ewe-netz.de) angefordert werden.